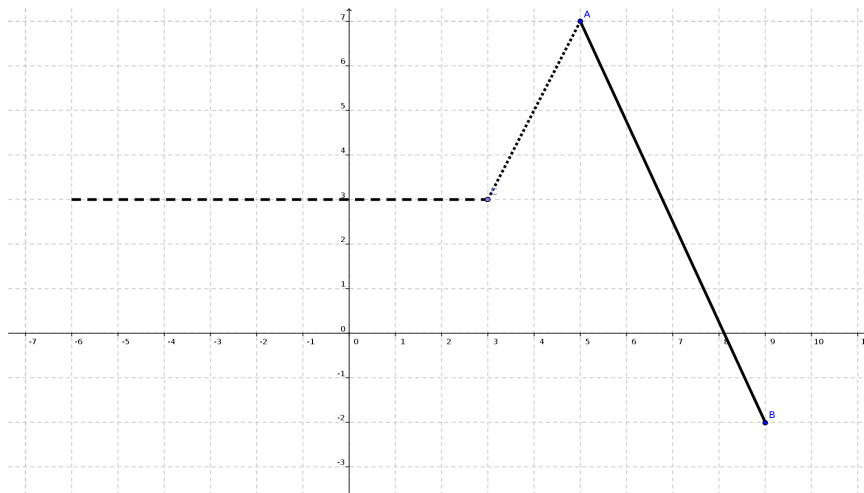


TUTTI GLI ESERCIZI DEVONO ESSERE CORREDATI DI DISEGNO

1. Scrivi l'equazione della seguente funzione definita a tratti. (1,25)



2. Trova i vertici del triangolo individuato dalle intersezioni delle 3 rette: (1,25)

$$r: y=2$$

$$s: y = \frac{3}{2}x - 4$$

$$t: 3x + y + 4 = 0$$

3. Trova il simmetrico del punto $A = (1, -2)$ rispetto al punto $M = (-3, 4)$ con disegno obbligatorio

4. Trova l'equazione della retta passante per $A = (0, 3)$ e parallela alla retta di equazione $4x + 2y + 1 = 0$. (0,75)

5. Disegna la retta di equazione $y = -x\sqrt{2} + 2$ e trova i suoi punti di intersezione con gli assi cartesiani. (0,75)

6. Trova il punto di intersezione delle rette e disegna le rette sul piano

$$y = -2x + 1$$

$$y = 3x + 6$$

7. Una banca mi offre la possibilità di scegliere tra 3 diversi conti bancari con queste caratteristiche annuali: (1,25)

Conto A): spese fisse di € 25,00 e € 1,5 per ogni operazione fatta

Conto B): spese fisse di € 40,00 e € 1 per ogni operazione fatta

Conto C): nessuna spesa fissa e € 4 per ogni operazione fatta.

Studia in maniera opportuna, al variare del numero di operazioni, quale conto è più conveniente.

Fai il grafico obbligatorio